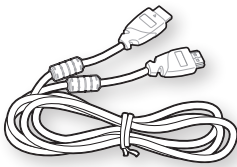


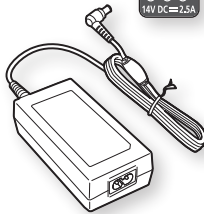
**A**



HDMI-kabel



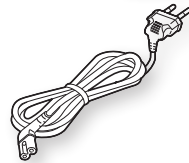
**B**



Strömadapter



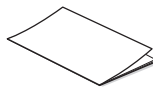
**C**



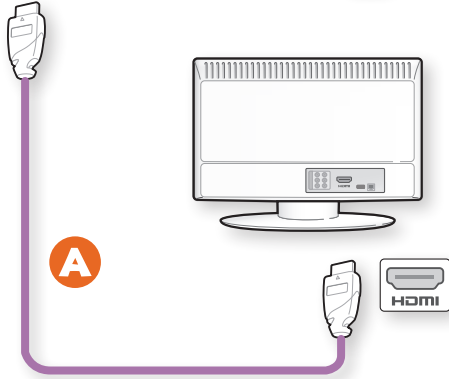
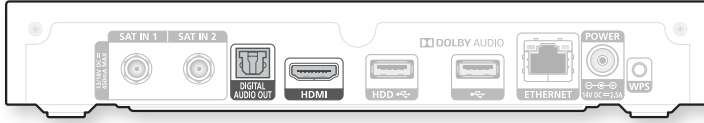
Strömsladd



Fjärrkontroll



Snabbguide



1

▼ Endast för DTH-kunder

Quad Universal-LNB

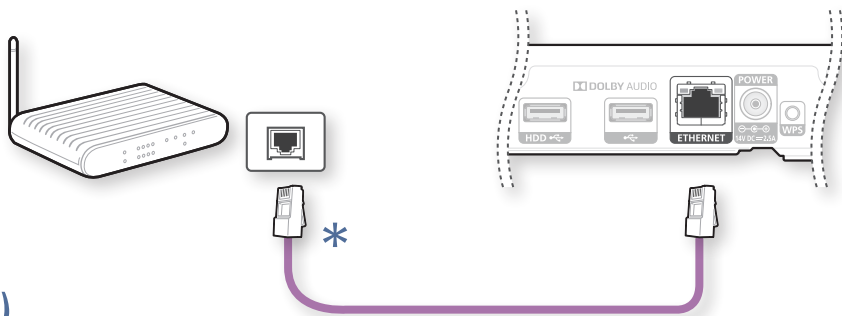
2(a)



2(b)

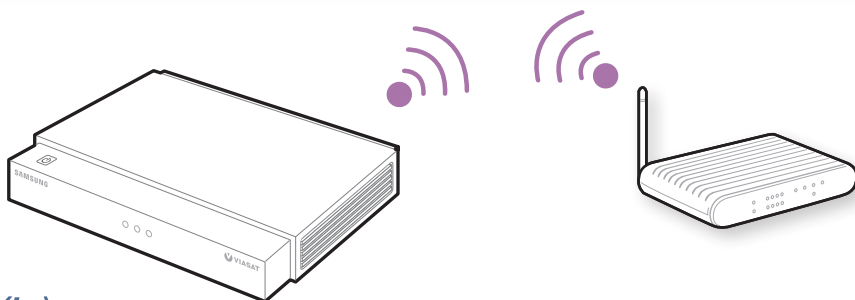


SatCR LNB



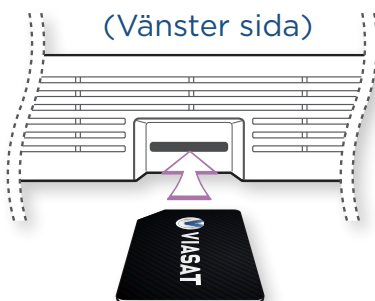
3(a)

\* Nätverkskabel ingår inte.



3(b)

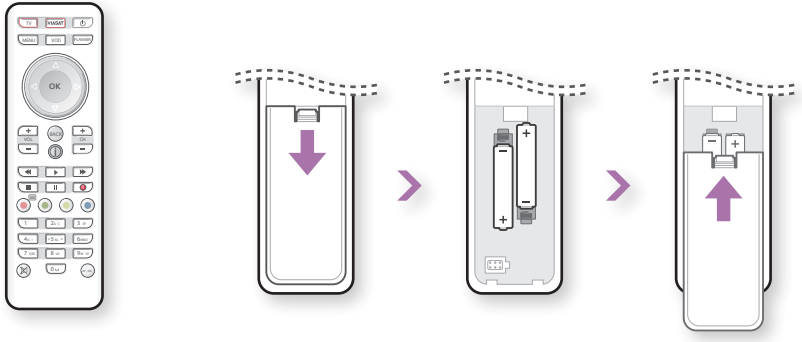
\* Wi-Fi stöds. Ställs in med installationsstegen på skärmen.



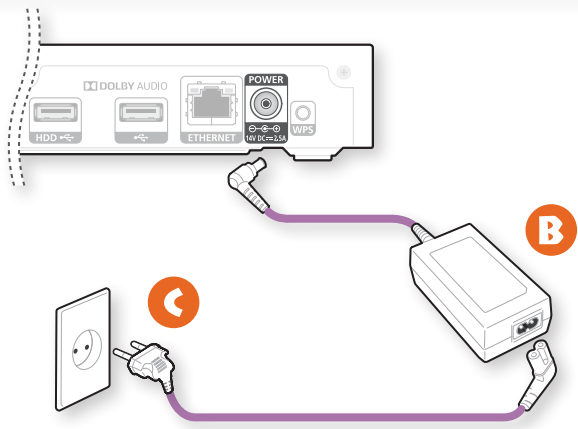
4

\* Sätt in med chippet vänt nedåt.

5



6



Mer hjälp och detaljerad information finns på Viasats webbplats:

- Sweden[JK] [www.viasat.se](http://www.viasat.se)

# Säkerhetsanvisningar

Den här mottagaren har tillverkats för att uppfylla internationella säkerhetsstandarder. Läs noga igenom följande säkerhetsföreskrifter.

**STRÖMFÖRSÖRJNING:** 100-240 V växelström-50/60 Hz

**ÖVERBELASTNING:** Överbelasta inte uttag, förlängningskablar eller adaptrar eftersom det kan orsaka brand eller elektriska stötar.

**VÄTSKOR:** Ha inte vätskor i närheten av mottagaren. Utrustningen ska inte utsättas för droppar eller stänk och inga föremål fyllda med vätskor, t.ex. vaser, får placeras ovanpå utrustningen.

**RENGÖRING:** Före rengöring ska du koppla bort mottagaren från vägguttaget.  
Använd en duk som är lätt fuktad med vatten (inga lösningsmedel) för att göra rent utsidan.

**VENTILATION:** Blockera inte mottagarens ventilationsöppningar. Se till att det finns fritt luftflöde runt mottagaren. Placera aldrig mottagaren där den utsätts för direkt solljus eller i närheten av värmekällor, t.ex. ett element. Ställ aldrig annan elektronisk utrustning ovanpå mottagaren. Placera mottagaren minst 30 mm från väggen.

**DRIFTTEMPERATUR:** Mottagaren får inte användas i temperaturer som överstiger 40 °C. För att säkerställa att mottagaren fungerar tillfredsställande under många år rekommenderar vi att mottagaren inte används i en omgivande temperatur som överstiger 25 °C.

**ANSLUTNINGAR:** Använd bara sådana anslutningar som tillverkaren rekommenderar, i annat fall kan det orsaka fara eller så kan utrustningen skadas.

**ANSLUTNING TILL SATELLIT-TV-/IPTV-SIGNALEN OCH TV:N:**

Anslut alla komponenter innan du ansluter någon kabel till vägguttaget. Stäng alltid av mottagaren, TV:n och andra komponenter innan du ansluter eller kopplar bort kablar.  
**OM DU INTE GÖR DET Kan ditt LNB skadas.**

**SERVICE:** Försök inte utföra service på produkten själv. Alla sådana försök gör att garantin upphör att gälla. Låt kvalificerad servicepersonal utföra all service.

**ÅSKA:** Om mottagaren installeras där åska är vanligt förekommande är det viktigt att skydda mottagarens strömanslutning. Vid åska måste du också följa enskilda tillverkares anvisningar för hur du skyddar annan utrustning, t.ex. TV, stereo osv, som är ansluten till mottagaren.

**JORDNING:** LNB-kabelns jord måste vara direkt ansluten till systemets jord på parabolens. Jordningssystemet måste följa lokala bestämmelser.

## **VARNING!**

- 1.** Följ de här anvisningarna så att inte strömkabeln eller kontakten skadas.
  - Du får inte ändra eller bearbeta strömkabeln eller kontakten på ett oaktsamt sätt.
  - Böj eller vrid inte strömkabeln för mycket.
  - Dra bara ut strömkabeln genom att hålla i kontakten.
  - Håll värmekällor borta från strömkabeln så långt det är möjligt för att undvika att höljet smälter.
- 2.** Om du inte följer nedanstående punkter finns det risk för elektriska stötar.
  - Öppna inte enheten.
  - Stoppa inte in metallföremål eller brandfarliga föremål i produkten.
  - Rör inte vid kontakten med fuktiga händer.
  - Dra ut strömkabeln vid åska.
  - Täck inte för mottagarens ventilationsöppningar med föremål som tidningar, kläder osv.
  - Ställ inte mottagaren ovanpå hushållsapparater som avger värme.
- 3.** Använd inte produkten om den är trasig. Om du fortsätter att använda produkten fast något är fel på den kan det allvarligt skada produkten. Kontakta din lokala återförsäljare om produkten är trasig.
- 4.** Strömkabeln används för att koppla från enheten och ska alltid vara lättåtkomlig. För att koppla bort apparaten från vägguttaget måste kontakten dras ut från uttaget, vilket innebär att kontakten måste vara lättåtkomlig.
- 5.** När mottagaren inte används under en längre tid ska du dra ut kontakten från vägguttaget.

## **Rekommendation – endast EU**

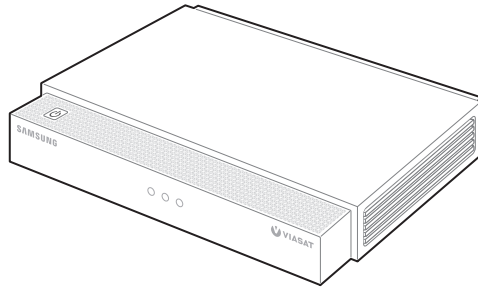


Härmed försäkras Samsung Electronics att denna mottagare överensstämmer med de väsentliga egenskapskraven och andra relevanta villkor i direktivet 1999/5/EG.

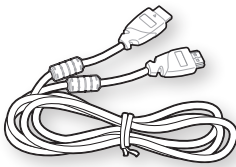
Den officiella deklARATIONEN om överensstämmelse hittar du på adressen <http://www.samsung.com>. Gå till Support > Sök produktsupport och ange modellnamn.

Utrustningen får endast användas inomhus.

Utrustningen får användas i alla EU-länder.



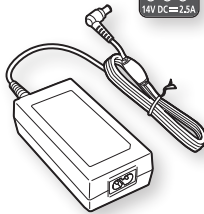
**A**



HDMI-kabel



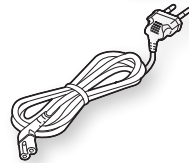
**B**



Strømadapter



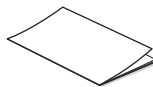
**C**



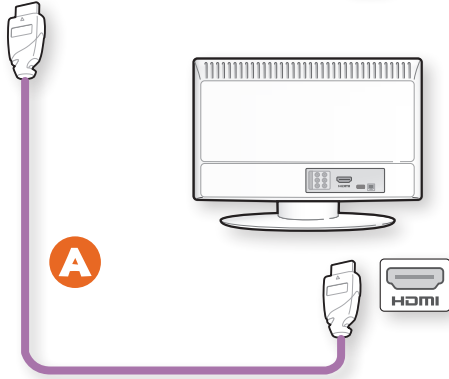
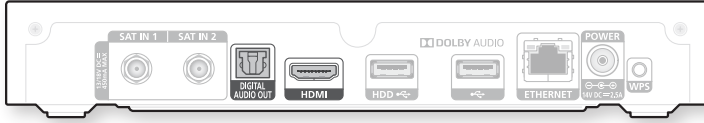
Strømkabel



Fjernbetjening



Hurtig vejledning

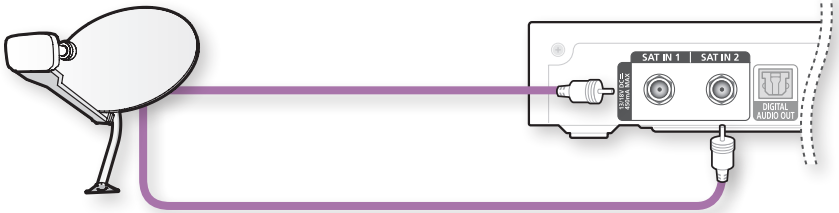


1

▼ Kun for DTH-kunder

Universelt QUAD-LNB

2(a)

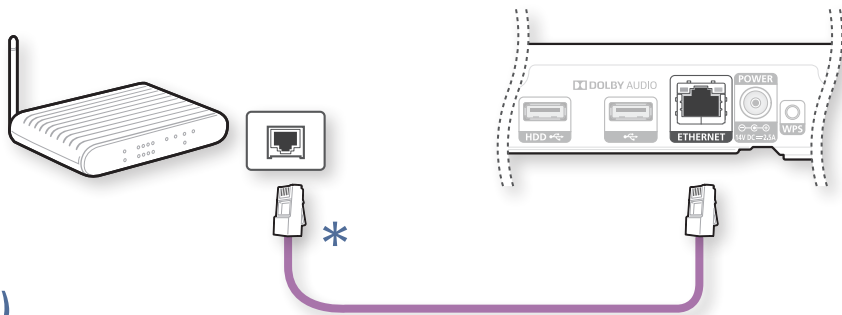


2(b)



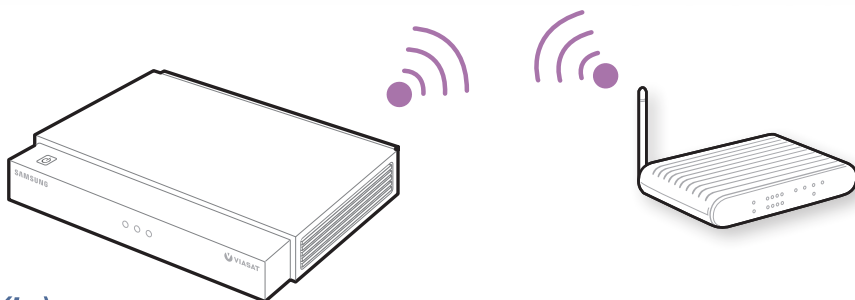
SatCR LNB





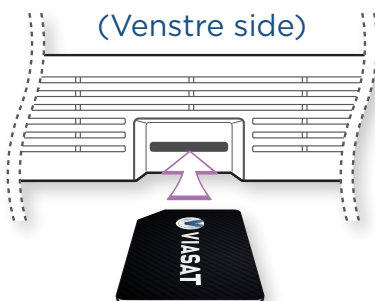
3(a)

\* Netværkskabel medfølger ikke.



3(b)

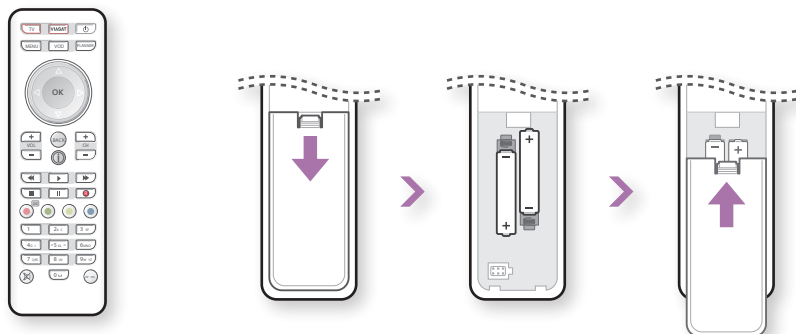
\* Understøtter Wi-Fi. Konfigurer de følgende installationstrin, der er vist på skærmen.



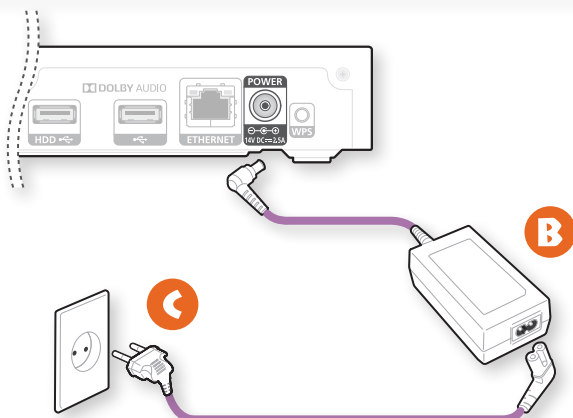
4

\* Indsæt, så chippen vender nedad.

5



6



Hvis du ønsker mere hjælp og yderligere oplysninger, skal du besøge Viasats hjemmeside:

- Denmark[JK] [www.viasat.dk](http://www.viasat.dk)

# Sikkerhedsinstruktioner

Denne Tv-box er blevet fremstillet med henblik på at overholde internationale sikkerhedsstandarder. Læs omhyggeligt følgende anbefalede sikkerhedsforskrifter.

**STRØMFORSYNING:** AC 100-240 V, 50/60 Hz

**OVERBELASTNING:** Overbelast ikke stikkontakter, forlængerledninger eller adaptere, da det kan resultere i brand eller elektrisk stød.

**VÆSKER:** Hold væsker væk fra Tv-boxen. Udstyret må ikke komme i kontakt med vand, og eventuelle genstande, der er fyldt med vand, som f.eks. vaser, må ikke placeres oven på udstyret.

**RENGØRING:** Inden rengøring skal du frakoble Tv-boxen fra strømforsyningen. Brug en klud, der er let fugtet med vand (ingen opløsningsmidler) for at rengøre Tv-box udvendigt.

**VENTILATION:** Undgå at blokere Tv-boxens ventilationshuller. Sørg for, at der er en fri luftgennemstrømning omkring Tv-boxen. Opbevar aldrig Tv-boxen, hvor den bliver udsat for direkte sollys eller i nærheden af varmeudstyr, f.eks. en radiator. Læg aldrig andet elektronisk udstyr oven på Tv-boxen. Anbring Tv-boxen mindst 30 mm fra væggen.

**BRUGSTEMPERATUR:** Tv-boxen må aldrig anvendes under temperaturer, der overstiger 40 °C. For at sikre at Tv-boxen fungerer korrekt i mange år, anbefales det, at Tv-boxen ikke anvendes under en omgivelsestemperatur, der overstiger 25 °C.

**TILBEHØR:** Undgå at anvende tilbehør, der ikke er anbefalet af producenten, da det kan forårsage skade eller beskadige udstyret.

**TILSLUTNING TIL SATELLIT-TV'ET/IPTV-SIGNALET OG TV'ET:**

Tilslut alle komponenter, inden du sætter eventuelle ledninger i stikkontakten. Sluk altid for Tv-boxen, tv'et og andre komponenter, inden du tilslutter eller frakobler eventuelle kabler. HVIS IKKE DU GØR DET, KAN DU BESKADIGE LNB HOVEDET.

**EFTERSYN:** Forsøg ikke selv at foretage eftersyn på produktet. Eventuelle forsøg på eget eftersyn vil gøre garantien ugyldig. Alle former for eftersyn skal foretages af en kvalificeret serviceagent.

**LYN:** Hvis Tv-boxen installeres i et område, hvor der er en kraftig lynaktivitet, er det vigtigt, at der er beskyttelsesenheder til Tv-boxens strømforbindelse. De enkelte producenters instruktioner for beskyttelse af andet udstyr, som f.eks. tv, stereo osv., der er tilsluttet Tv-boxen, skal også følges i tilfælde af tordenvej.

**JORDFORBINDELSE:**

Jordforbindelsen til LNB-kablet skal tilsluttes direkte til systemets jord for parabolantennen. Systemets jordforbindelse skal overholde de lokale bestemmelser.

## ADVARSEL!

- 1.** Følg disse retningslinjer for at sikre, at du ikke beskadiger strømledningen eller stikket.
  - Undgå at ændre eller behandle ledningen uden omtanke.
  - Undgå at bøje eller sno ledningen for meget.
  - Sørg for at frakoble strømledningen ved at holde i stikket.
  - Hold varmeapparater væk fra strømledningen så meget som muligt for at undgå at smelte beskyttelsen.
- 2.** Hvis ikke ovenstående punkter overholdes, kan det resultere i elektrisk stød.
  - Undgå at åbne ind til selve enheden.
  - Anbring ikke metaller eller brændbare genstande inde i produktet.
  - Rør ikke ved stikket med våde hænder.
  - Tag strømledningen ud i tordenvejr.
  - Tildæk ikke Tv-boxens ventilationsåbninger med genstande, som f.eks. aviser, tøj osv.
  - Anbring ikke Tv-boxen oven på husholdningsapparater, der afgiver varme.
- 3.** Anvend ikke produktet, hvis ikke det fungerer korrekt. Hvis du fortsætter med at anvende produktet med en fejl, kan det forårsage alvorlig skade på produktet. Sørg for at kontakte din lokale produkt distributor, når produktet er i stykker.
- 4.** Strømkable bruges som en afbryder og skal til enhver tid ligge klar til brug. For at afbryde apparatet fra strømforsyningen, skal stikket trækkes ud af kontakten, hvilket betyder, at stikket skal ligge klar til brug.
- 5.** Lad ikke stikket sidde i stikkontakten, når Tv-boxen ikke bruges i længere tid.

## Anbefaling – kun EU

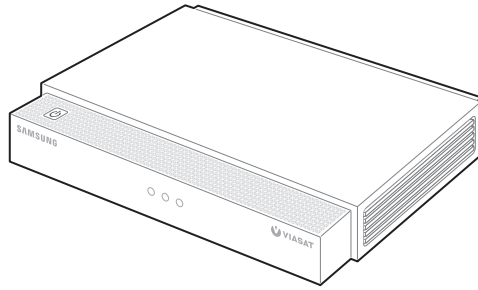


Samsung Electronics erklærer hermed, at denne modtager overholder standardkravene og andre relevante bestemmelser i direktiv 1999/5/EF.

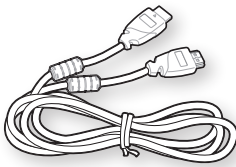
Den officielle overensstemmelseserklæring kan du finde på <http://www.samsung.com> ved at gå til Support -> Søg produktsupport og indtaste modelnavnet.

Udstyret kan kun anvendes indendørs.

Udstyret kan anvendes i alle EU-lande.



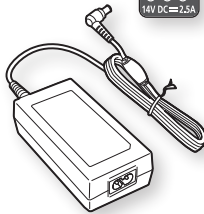
**A**



HDMI-kabel



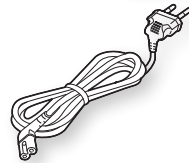
**B**



Strømadapter



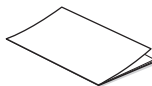
**C**



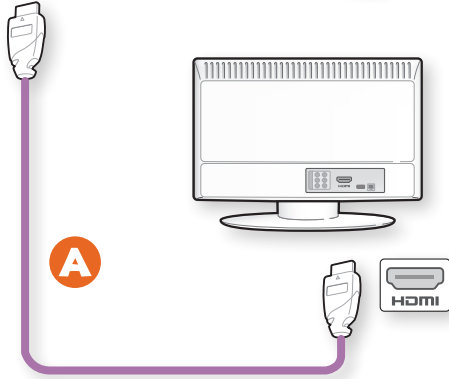
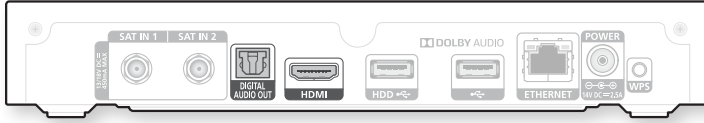
Strømkabel



Fjernkontroll



Hurtigveiledning

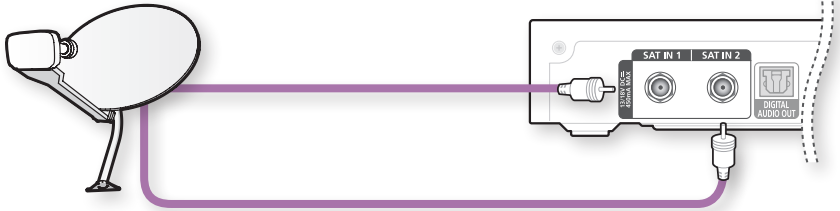


1

▼ Bare for DT  kunder

Quad Universal LNB

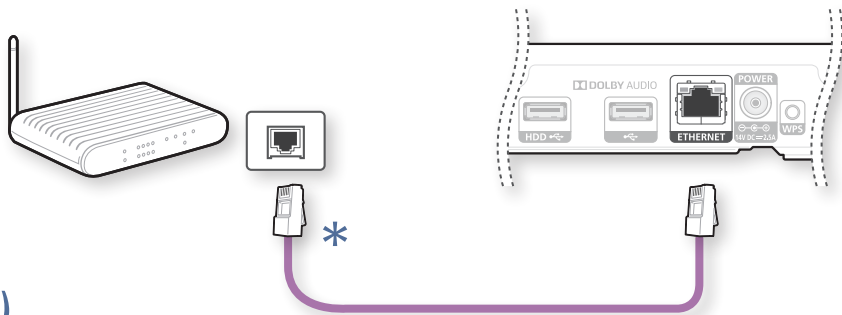
2(a)



2(b)

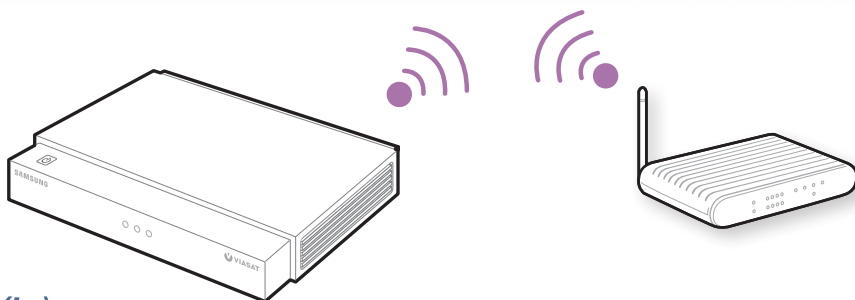
SatCR LNB





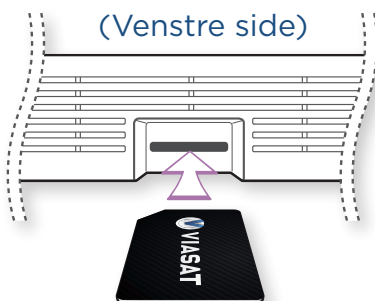
3(a)

\* Nettverkskabel ikke inkludert.



3(b)

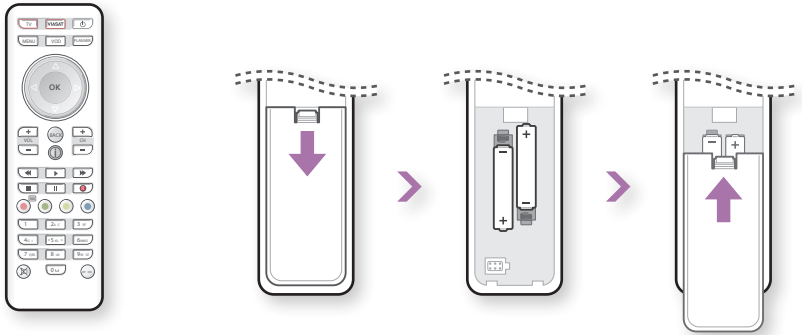
\* Wi-Fi støttes. Følg installasjonsveiledningen på skjermen for å konfigurere.



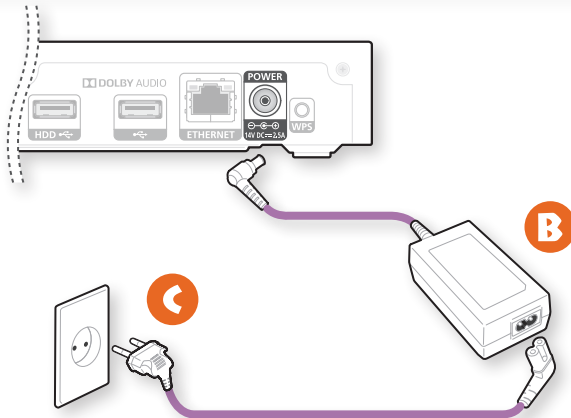
4

\* Sett inn med brikken vendt ned.

5



6



Gå til  nettsted hvis du trenger mer hjelp og informasjon:

- Norway[JK] [www.viasat.no](http://www.viasat.no)



# Sikkerhetsinstruksjoner

Denne mottakeren er laget i henhold til internasjonale sikkerhetsstandarder. Les nøye gjennom følgende anbefalte sikkerhetstiltak.

- STRØMFORSYNING:** AC 100-240 V, 50/60 Hz
- OVERBELASTNING:** Ikke overbelast stikkontakter, skjøteledninger eller adaptere da dette kan føre til brann eller elektrisk støt.
- VÆSKER:** Hold væsker unna mottakeren. Utstyret bør ikke mistes eller søles på, og ingen objekter som inneholder væske, som vaser, bør settes oppå utstyret.
- RENGJØRING:** Før du rengjør mottakeren, må du koble den fra stikkontakten. Bruk en lett fuktet klut (uten løsningsmidler) for å rengjøre utsiden.
- VENTILASJON:** Ikke tett igjen ventilasjonshullene på mottakeren. Se til at luften hele tiden sirkulerer fritt rundt mottakeren. Du må aldri oppbevare mottakeren der den utsettes for direkte sollys eller i nærheten av varmekilder, f.eks. en radiator. Du må aldri stable annet elektronisk utstyr oppå mottakeren. Plasser mottakeren minimum 30 mm fra veggen.
- BRUKSTEMPERATUR:** Mottakeren må ikke brukes ved temperaturer over 40 °C. Hvis du vil sikre at mottakeren fungerer som den skal i mange år, anbefales det at mottakeren ikke brukes i romtemperatur over 25 °C.
- TILBEHØR:** Ikke bruk tilbehør som ikke er anbefalt av produsenten. Dette kan forårsake fare eller skade utstyret.
- TILKOBLING TIL SATELLIT-TV/IPTV-SIGNAL OG TV:** Koble sammen alle deler før du setter noen ledninger i stikkontakten. Slå alltid av mottaker, TV og andre komponenter før du kobler til eller kobler fra ledninger. UNNLATER DU Å GJØRE DETTE, KAN DET MEDFØRE SKADE PÅ LNB-EN.
- VEDLIKEHOLD:** Ikke prøv å foreta vedlikehold av produktet på egen hånd. Ethvert forsøk på å gjøre dette gjør garantien ugyldig. Alt vedlikehold må utføres av en kvalifisert fagperson.
- LYN:** Hvis mottakeren installeres på et sted som er utsatt for mye lynaktivitet, må beskyttelsesenheter for mottakerens strømtilkobling brukes. Den individuelle produsentens egne instruksjoner for sikkerhetstiltak for annet utstyr, som TV-apparat, stereoanlegg osv., som er koblet til mottakeren, må også følges i uvær med fare for lynnedslag.
- JORDING:** Jordingen til LNB-kabelen må kobles direkte til parabolantennens systemjording. Jordingsystemet må være i henhold til lokale forskrifter.

## ADVARSEL!

- 1.** Følg disse retningslinjene for å være sikker på at du ikke forårsaker skade på strømledningen eller støpselet.
  - Strømledningen eller støpselet må ikke endres eller bearbejdes vilkårlig.
  - Strømledningen må ikke bøyes eller vrís for mye.
  - Sørg for å trekke ut strømledningen ved å holde i støpselet.
  - Hold varmeapparater mest mulig unna strømledningen for å unngå at det beskyttende laget smelter.
- 2.** Hvis du ikke etterkommer følgende, kan det medføre elektrisk støt.
  - Hoveddelen må ikke åpnes.
  - Metaller eller brannfarlige objekter må ikke plasseres inne i produktet.
  - Se til at du har tørre hender når du berører støpselet.
  - Trekk ut strømledningen under uvær med fare for lynnedslag.
  - Mottakerens luftehullåpninger må ikke dekkes til med for eksempel aviser, klær osv.
  - Mottakeren må ikke plasseres oppå husholdningsapparater som avgir varme.
- 3.** Produktet må ikke brukes hvis det er i ustand. Hvis du fortsetter å bruke produktet med en defekt, kan det forårsake alvorlig skade på produktet. Ta kontakt med nærmeste distributør når produktet er gått i stykker.
- 4.** Strømstøpselet brukes som en frakoblende enhet, og skal være lett tilgjengelig til enhver tid. Hvis du vil koble apparatet fra strømkretsløpet, må støpselet trekkes ut fra uttaket, det vil si at støpselet må være lett tilgjengelig.
- 5.** Når mottakeren ikke brukes over en lengre periode, må du trekke ut støpselet fra stikkkontakten.

## Anbefaling – bare EU

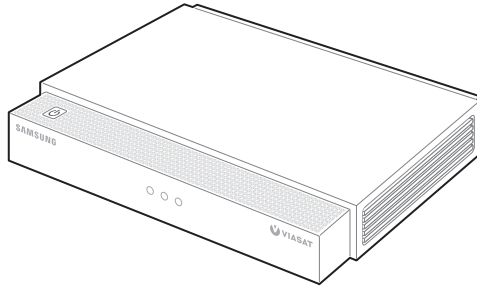


Samsung Electronics erklærer herved at denne mottakeren er i overensstemmelse med de grunnleggende kravene og andre relevante forordninger i EU-direktiv 1999/5/EC.

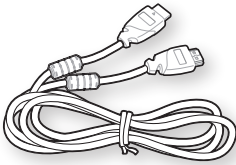
Den offisielle samsvarserklæringen finner du på <http://www.samsung.com>. Gå til Support -> Search Product Support og angi modellnavnet.

Dette utstyret kan bare brukes innendørs.

Dette utstyret kan brukes i alle EU-land.



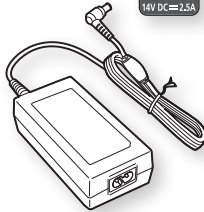
**A**



HDMI-kaapeli



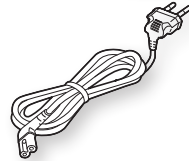
**B**



Virtasovitin



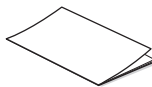
**C**



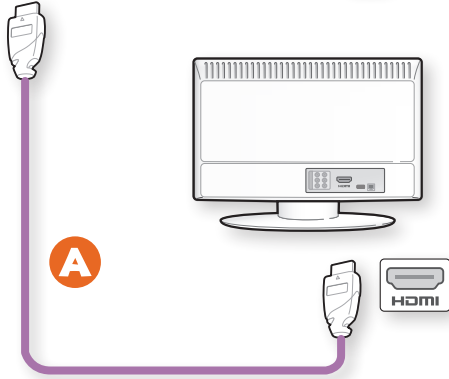
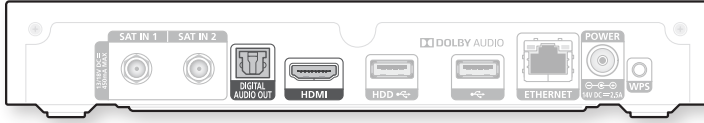
Virtajohto



Kaukosäädin



Pikaopas

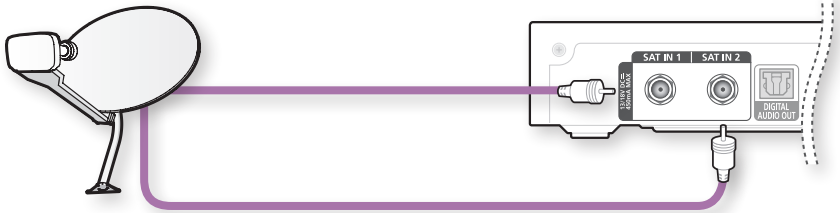


1

▼ Vain DTH-asiakkaille

Quad Universal LNB

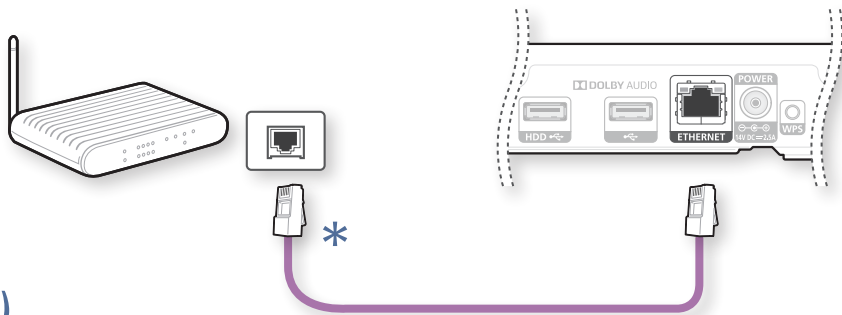
2(a)



2(b)

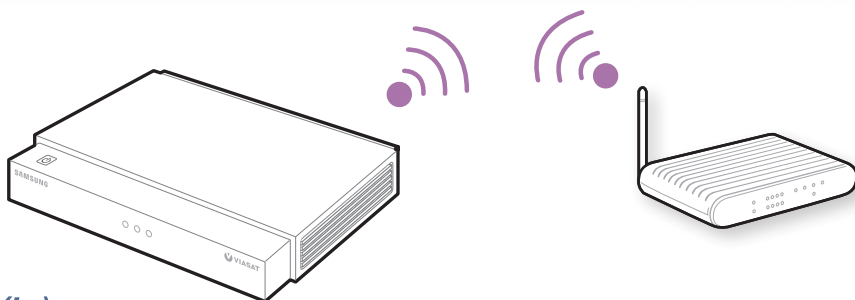


SatCR LNB



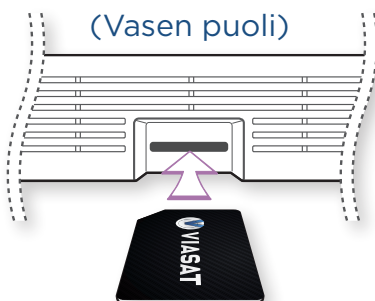
3(a)

\* Verkko kaapeli ei sisälly.



3(b)

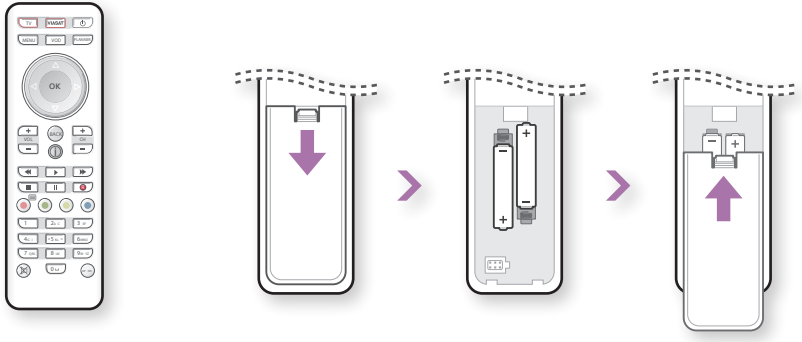
\* Wi-Fi tuettu. Asenna noudattamalla näytön asennusohjeita.



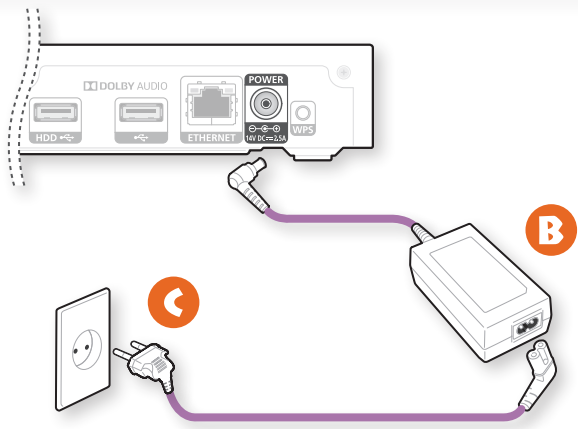
4

\* Aseta mikropiiri alaspäin.

5



6



Lisäohjeita ja -tietoja on Viasat-sivustossa:

- Finland[JK] [www.viasat.fi](http://www.viasat.fi)

# Turvallisuusohjeet

Vastaanotin on valmistettu kansainvälisiä turvallisuusstandardeja noudattaen. Lue seuraavat turvallisuusohjeet huolella.

**VERKKOVIRTA:** AC 100-240 V, 50/60 Hz

**YLIKUORMITUS:** Älä ylikuormita pistorasioita, jatkojohtoja tai sovittimia, sillä se voi aiheuttaa tulipalon tai sähköiskun.

**NESTEET:** Älä vie nesteitä vastaanottimen lähelle. Laitetta ei saa altistaa pisaroille tai roiskeille, eikä laitteen päälle saa asettaa nestettä sisältäviä esineitä, kuten maljakkoa.

**PUHDISTUS:** Irrota vastaanotin pistorasiasta ennen puhdistamista. Käytä laitteen ulkopinnan puhdistamiseen kevyesti vedellä (ei liuottimilla) kostutettua liinaa.

**ILMANVAIHTO:** Älä tuki vastaanottimen tuuletusaukkoja. Varmista, että ilma pääsee kiertämään vapaasti vastaanottimen ympärillä. Älä säilytä vastaanotinta paikassa, jossa se joutuu alttiiksi suoralle auringonvalolle, äläkä lämmityslaitteen, kuten lämpöpatterin läheisyydessä. Älä pinoa vastaanottimen päälle muita sähkölaitteita. Sijoita vastaanotin vähintään 30 mm:n päähän seinästä.

**KÄYTTÖLÄMPÖTILA:**

Laitetta ei saa käyttää yli 40 °C:n lämpötilassa.

Jotta vastaanotin toimisi moitteettomasti useita vuosia, sitä ei saa käyttää paikassa, jonka lämpötila on yli 25 °C.

**LISÄLAITTEET:** Älä koskaan käytä muita kuin valmistajan suosittelemia lisälaitteita, sillä se voi johtaa vaaratilanteeseen tai laitteen rikkoutumiseen.

**LIITTÄMINEN SATELLIITTI-TV-/IPTV-SIGNAALIIN JA TELEVISIOON:**

Liitä kaikki laitteet keskenään ennen virtajohtojen kytkemistä virtalähteeseen. Katkaise virta vastaanottimesta, TV:stä ja muista laitteista ennen virtajohtojen kytkemistä tai irrottamista.

**TÄMÄN HUOMIOTTA JÄTTÄMINEN VOI VAHINGOITTA A MIKROPÄÄTÄ (LNB).**

**HUOLTO:** Älä yritä huoltaa laitetta itse, sillä se johtaa takuun raukeamiseen. Teetä kaikki huoltotoimet valtuutetussa huoltoilikkeessä.

**UKKONEN:** Jos vastaanotinta käytetään alueella, jolla on voimakkaita ukkosmyrskyjä, sen virtaliitäntä on suojattava suojalaitteilla. Ukkosmyrskyjen aikana on noudatettava muiden vastaanottimeen liitettyjen laitteiden, kuten television ja stereoiden, valmistajien turvallisuusohjeita.

**MAADOITUS:** LNB-kaapelin maadoitus on kytkettävä suoraan satelliittiantennin maadoitusjärjestelmään. Maadoitusjärjestelmän on oltava paikallisten määräysten mukainen.

## VAROITUS!

- 1.** Noudata seuraavia ohjeita, ettet vahingoita virtajohtoa tai pistoketta.
  - Älä muuta tai käsittele johtoa tai pistoketta tarpeettomasti.
  - Älä taivuta tai väännä johtoa liikaa.
  - Pidä kiinni pistokkeesta, kun irrotat virtajohdon.
  - Pidä virtajohto kaukana lämmityslaitteista, ettei johdon suojus pääse sulamaan.
- 2.** Yhdenkin seuraavista ohjeista laiminlyöminen voi aiheuttaa sähköiskun.
  - Älä avaa laitteen runkoa.
  - Älä työnnä laitteen sisään metalliesineitä tai tulenarkoja esineitä.
  - Älä koske virtapistokkeeseen kosteilla käsillä.
  - Irrota virtajohto ukkosmyrskyn ajaksi.
  - Älä peitä laitteen tuuletusaukkoja esimerkiksi sanomalehdillä tai vaatteilla.
  - Älä sijoita laitetta lämpöä säteilevien kodinkoneiden päälle.
- 3.** Älä käytä laitetta, jos siinä ilmenee vika. Jos jatkat viallisen laitteen käyttöä , seurauksena voi olla laitteen vakava vaurioituminen. Jos laitteeseen tulee vika, ota yhteyttä laitteen paikalliseen jälleenmyyjään.
- 4.** Virtapistoketta käytetään laitteen irrottamiseksi virtalähteestä, ja sen on oltava aina käytettävissä. Virta katkaistaan laitteesta irrottamalla virtapistoke pistorasiasta, joten virtapistokkeen on oltava aina käytettävissä.
- 5.** Irrota virtapistoke pistorasiasta, jos laite on pitkään käyttämättömänä.

## Suositus – vain EU



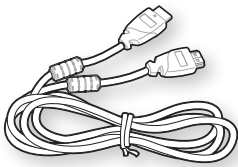
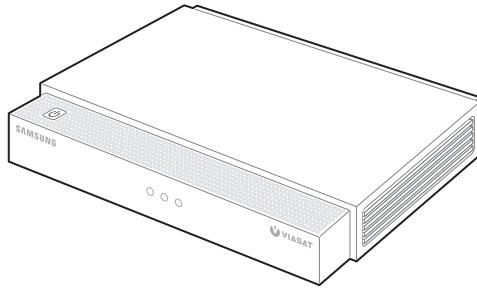
Samsung Electronics vakuuttaa, että tämä vastaanotin on direktiivin 1999/5/EY keskeisten vaatimusten ja määräysten mukainen.

Virallinen vaatimustenmukaisuusvakuutus on osoitteessa <http://www.samsung.com>. Kirjoita laitteen mallin nimi kohtaan Tuki > Etsi tuotetukea.

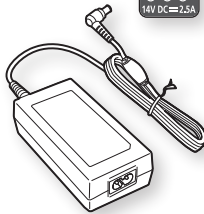
Tätä laitetta saa käyttää vain sisätiloissa.

Tätä laitetta saa käyttää kaikissa EU-maissa.

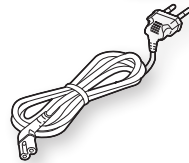




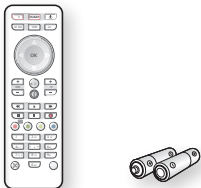
HDMI-kaabel



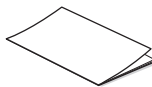
Toiteadapter



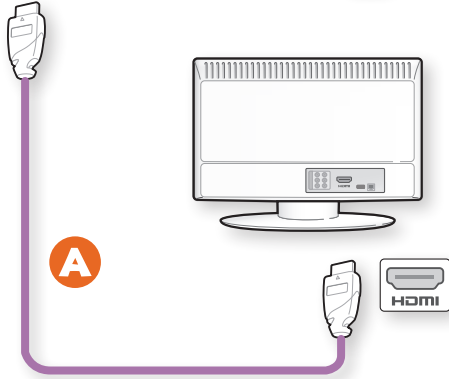
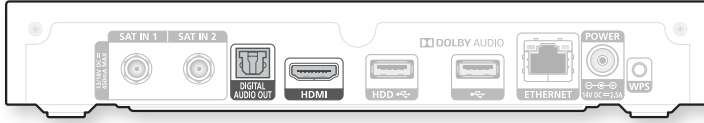
Toitejuhe



Kaugjuhtimispuult



Kiirjuhend

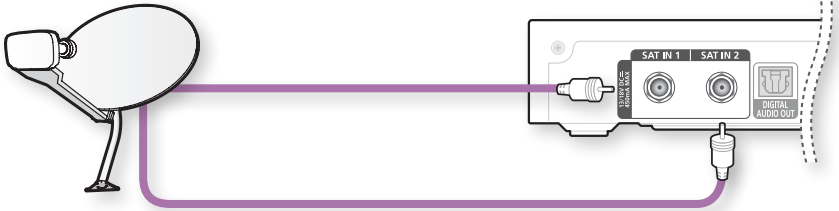


1

▼ Ainult DTH klientidele

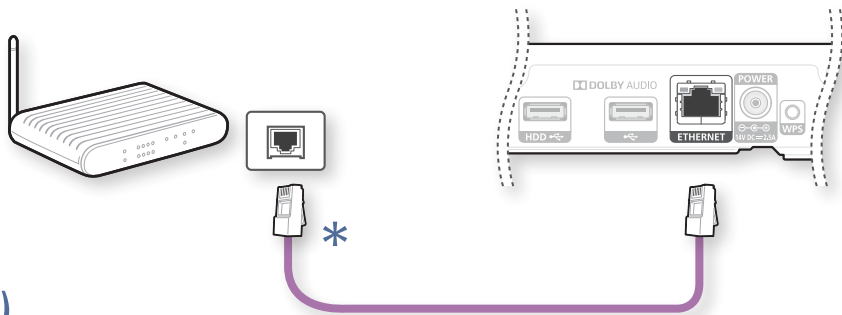
Quad Universal LNB

2(a)



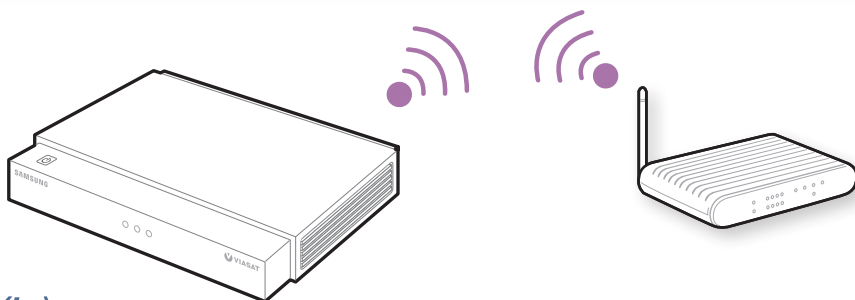
2(b)





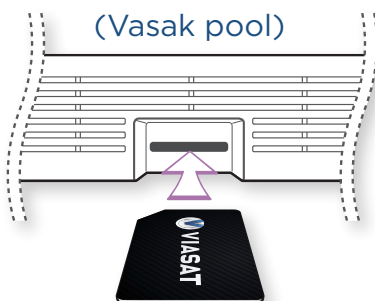
3(a)

\* Ei sisalda võrgukaablit.



3(b)

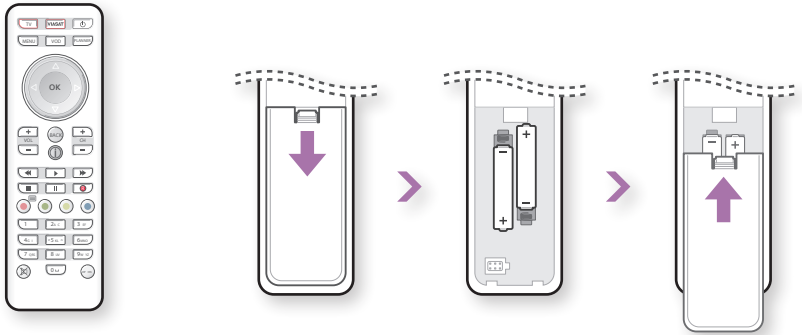
\* Wi-Fi tugi. Seadistamiseks järgige installimise etappe ekraanil.



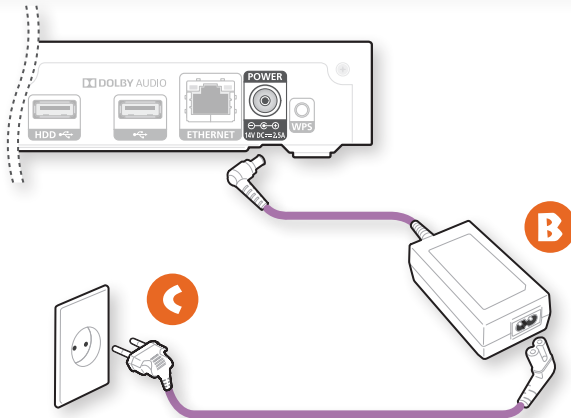
4

\* Sisestage nii, et kiip jääks allapoole.

5



6



Abi ja üksikasjalikuma teabe saamiseks külastage Viasati veebisaiti:

- Estonia[JK] [www.viasat.ee](http://www.viasat.ee)

# Ohutusjuhised

See vastuvõtja on toodetud vastavalt rahvusvahelistele ohutusstandarditele. Lugege järgnevaid soovitatavaid ohutusabinõusid hoolikalt.

**TOITEALLIKAS:** VAHELDUVVOOL 100-240 V, 50/60 Hz

**ÜLEKOORMUS:** Ärge koormake seinakontakte, pikendusjuhtmeid ega adaptereid üle, kuna sellega võib kaasneda tulekahju või elektrišokk.

**VEDELIKUD:** Hoidke vedelikud vastuvõtjast eemal. Seade ei tohi kokku puutuda tilkuva või pritsiva vedelikuga ning seadme peale ei tohi asetada vedelikega täidetud esemeid (nt vaasid, klaasid jne)

**PUHASTAMINE:** Enne puhastamist ühendage vastuvõtja pistikupesast lahti. Välispinna puhastamiseks kasutage kergelt puhta veega niisutatud riidetükki.

**VENTILATSIOON:** Ärge blokeerige vastuvõtja ventilatsiooniavasid. Veenduge, et õhk liigub vastuvõtja ümber vabalt. Ärge kunagi hoidke vastuvõtjat otsese päikesevalguse käes või kütteseadmete, nt radiaatori, läheduses.  
Ärge kunagi paigutage vastuvõtja peale teisi elektroonilisi seadmeid. Hoidke vastuvõtjat seinast vähemalt 30 mm eemal.

**KASUTUSTEMPERatuur:**

Vastuvõtjat ei tohi kasutada temperatuuriga üle 40 °C. Vastuvõtja töötamise tagamiseks paljude aastate kestel on soovitatav vastuvõtjat mitte kasutada, kui ümbritsev temperatuur on üle 25°C.

**LISAD:** Ärge kasutage lisasid, mida tootja pole heaks kiitnud; see võib olla ohtlik või seadet kahjustada.

**SATELLIITELEVISIOONI/DIGITAALTELEVISIOONI SIGNAALI JA TELERI ÜHENDAMINE:**

Enne juhtmete ühendamist pistikupesasse ühendage kõik komponendid. Enne kaablite ühendamist või lahtiühendamist lülitage vastuvõtja, teler ja muud komponendid alati välja. SELLE REEGLI MITTEJÄRGIMINE VÕIB LNB-D KAHJUSTADA.

**PARANDUS:** Ärge üritage seadet ise parandada. Sellised katsed muudavad garantii kehtetuks. Pöörduge kõigi parandustöödega kvalifitseeritud teenindusesindaja poole.

**ÄIKE:** Kui vastuvõtja paigaldatakse piirkonda, kus esineb sageli äikest, on oluline kasutada vastuvõtja elektriühenduse kaitseseadmeid. Äikesetormide ajal peab järgima ka vastuvõtjaga ühendatud muude seadmete kaitsmise kohta käivaid juhiseid vastavalt tootjatelt.

**MAANDAMINE:** LNB-kaabli maandus peab olema otse ühendatud paraboolantenni süsteemimaandusega. Maandussüsteem peab vastama kohalikele määrustele.

## HOIATUS!

- 1.** Järgige neid juhiseid, et toitejuhet ega pistikut mitte kahjustada.
  - Ärge modifitseerige ega töödelge toitejuhet ega pistikut omavoliliselt.
  - Ärge painutage ega keerutage toitejuhet liiga palju.
  - Toitejuhtme lahtiühendamisel hoidke seda kindlasti pistikust.
  - Katte sulamise vältimiseks hoidke kütteseadmed toitejuhtmest võimalikult kaugel.
- 2.** Järgnevate juhiste mittejärgimisel võib tagajärjeks olla elektrišokk.
  - Ärge avage põhikorpust.
  - Ärge sisestage tootesse metallist või kergsüttivaid esemeid.
  - Ärge puudutage pistikut märgade kätega.
  - Ühendage toitejuhe äikesetormi ajal lahti.
  - Ärge katke vastuvõtja ventilatsiooniavasid esemetega, nt ajalehed, riided jne.
  - Ärge asetage vastuvõtjat kuumade majapidamisseadmete peale.
- 3.** Kui toode pole töökorras, ärge seda kasutage. Kui jätkate veaga toote kasutamist, võib see toodet tõsiselt kahjustada. Kui toode läheb katki, võtke kindlasti ühendust toote kohaliku edasimüüjaga.
- 4.** Toitepistikut kasutatakse lahtiühendamisseadmena ja see peaks alati kergesti kättesaadav olema. Seadme lahtiühendamiseks vahelduvvoolu pistikupesast tuleb pistik pesast välja tõmmata, mistõttu peab pistik olema kergesti kasutatav.
- 5.** Kui vastuvõtja pole kaua aega kasutuses, ärge jätke pistikut pistikupesasse.

## Soovitus - ainult EL

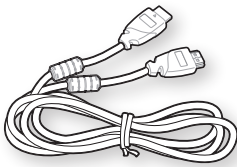
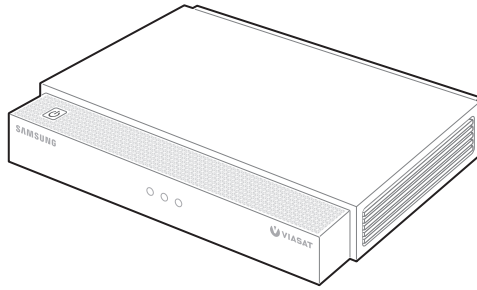


Käesolevaga teatab Samsung Electronics, et see vastuvõtja on kooskõlas direktiivi 1999/5/EÜ põhiliste nõuete ja muude asjakohaste sätetega.

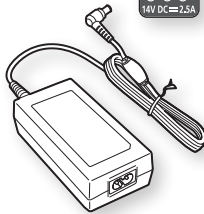
Ametliku vastavusdeklaratsiooni leiate veebisaidilt <http://www.samsung.com>. Valige Tugi -> Tootetoe otsing ja sisestage mudeli nimi.

Seda seadet võib kasutada ainult siseruumides.

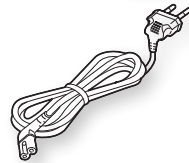
Seda seadet võib kasutada kõigis Euroopa Liidu riikides.



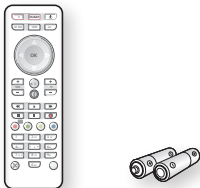
HDMI kabelis



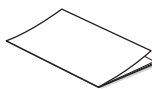
Strāvas adapteris



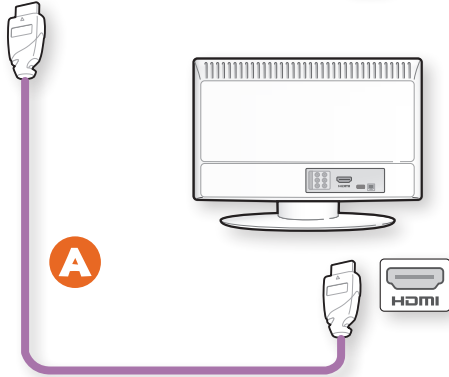
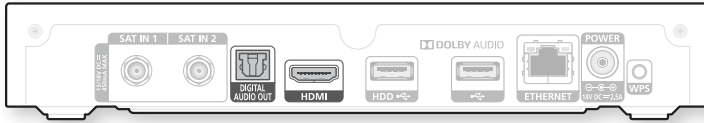
Barošanas vads



Tālvadības pults



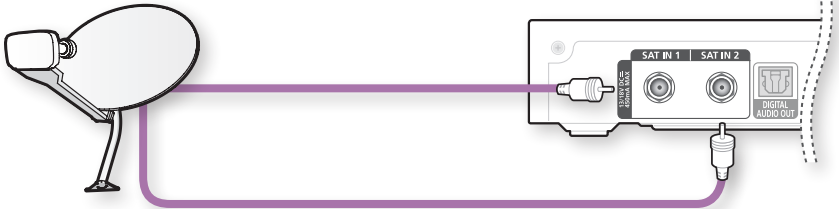
Ātrās uzsākšanas  
rokasgrāmata



1

▼ Tikai DTH lietotājiem

Kvadrātveida universālais LNB



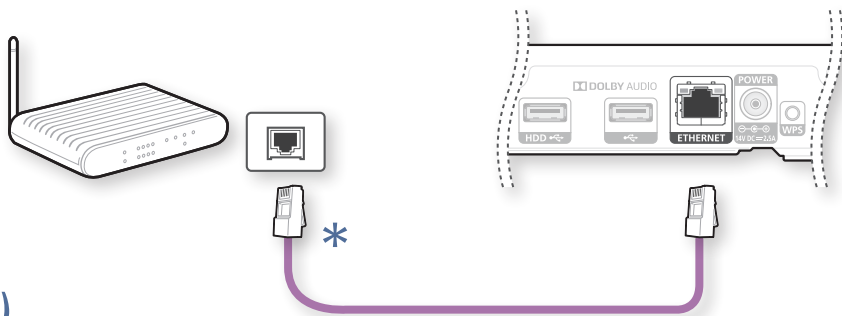
2(a)



2(b)

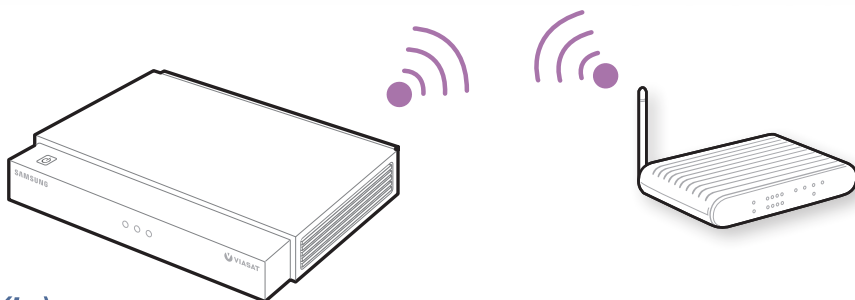
SatCR LNB





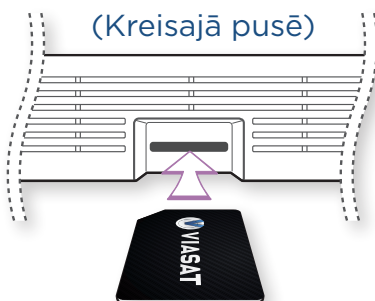
3(a)

\* Tīkla kabelis nav iekļauts.



3(b)

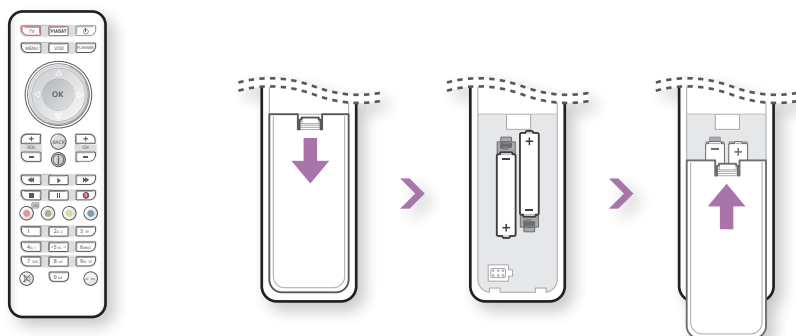
\* Wi-Fi funkcionalitāte ir atbalstīta. Veiciet tālāk aprakstītos uzstādīšanas darbības, kā norādīts ekrānā.



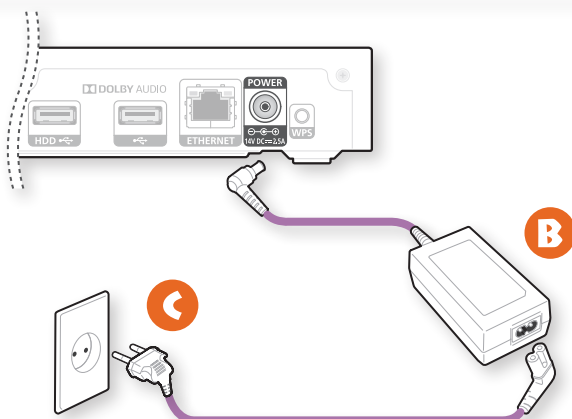
4

\* Ievietojiet, pavēršot čipu uz leju.

5



6



Palīdzību un papildinformāciju skatiet Viasat vietnē:

- Latvia[JK] [www.viasat.lv](http://www.viasat.lv)

# Drošības norādījumi

Šis uztvērējs ir ražots saskaņā ar starptautiskajiem drošības standartiem. Lūdzu, rūpīgi izlasiet turpmāk izklāstītos drošības norādījumus.

**BAROŠANAS AVOTS:** maiņstrāva 100-240 V, 50/60 Hz

**PĀRSLODZE:** nepārslogojiet barošanas pieslēgvietas, pagarinājuma vadus vai adapterus, jo tas var izraisīt elektriskās strāvas triecienu.

**ŠĶIDRUMI:** turiet šķidrumus drošā attālumā no uztvērēja. Ierīci nedrīkst pakļaut kritiena triecieniem, uz tās nedrīkst nonākt šķidrums šļakatas un uz ierīces virsmas nedrīkst novietot ar šķidrumu pildītus priekšmetus, piemēram, vāzes.

**TĪRĪŠANA:** pirms tīrīšanas atvienojiet uztvērēju no barošanas avota. Ierīces ārpusi tīriet ar ūdenī (nevis šķīdinātājā) viegli samitrinātu drānu.

**VENTILĀCIJA:** neaizsprostojiet uztvērēja ventilācijas atveres. Ap uztvērēju nodrošiniet brīvu gaisa plūsmu. Nenovietojiet uztvērēju vietā, kur tas pakļauts tiešai saules gaismai, vai sildierīču, piemēram, radiatoru, tuvumā. Nekad nelieciet uz uztvērēja citas elektroniskās ierīces. Novietojiet uztvērēju vismaz 30 mm attālumā no sienas.

**EKSPLUATĀCIJAS TEMPERATŪRA:**

uztvērēju nedrīkst lietot temperatūrā, kas pārsniedz 40 °C. Lai nodrošinātu uztvērēja nevainojamu darbību vairākus gadus, ieteicams uztvērēju neizmantot temperatūrā, kas augstāka par 25 °C.

**PIERĪCES:** nelietojiet uztvērējus ko nav ieteicis ražotājs, tas var radīt bīstamu situāciju vai sabojāt ierīci.

**SAVIENOJUMS AR SATELĪTA TV/IPTV SIGNĀLU UN TV:**

visus komponentus savienojiet pirms vadu pievienošanas barošanas avotam. Vienmēr pirms jebkuru kabeļu pievienošanas vai atvienošanas izslēdziet uztvērēju, televizoru un citus komponentus. **PRETĒJĀ GADĪJUMĀ VARAT RADĪT LNB BOJĀJUMU.**

**APKOPE:** nemēģiniet pats veikt šīs ierīces apkopi. Jebkurš šāds mēģinājums anulē garantiju. Apkopi uzticiet veikt kvalificētiem apkalpošanas dienesta darbiniekiem.

**ZIBENS:** ja uztvērēju uzstādat vietā, kur bieži novērojams zibens, noteikti jāuzstāda arī uztvērēja strāvas padeves savienojumu aizsargierīces. Negaisa laikā jāievēro arī citu ražotāju norādes par uztvērējam pievienoto ierīču, piemēram, televizora, stereo ierīču u.c., aizsardzību.

**ZEMĒJUMS:** LNB kabeļa zemējums ir tieši jāpievieno satelītantenā sistēmas zemējumam. Zemējuma sistēmai ir jāatbilst vietējiem noteikumiem.

## BRĪDINĀJUMS!

- 1.** Ievērojiet šos norādījumus, lai nesabojātu barošanas vadu vai kontaktdakšu.
  - Patvaļīgi nemainiet un nepārveidojiet barošanas vadu vai kontaktdakšu.
  - Pārlietu nelokiet un netiniet barošanas vadu.
  - Barošanas vadu atvienojiet, turot aiz kontaktdakšas.
  - Lai barošanas vada apvalks nekustu, sildierīces turiet pēc iespējas tālāk no vada.
- 2.** Šī nosacījuma neievērošana var izraisīt elektriskās strāvas triecienu.
  - Neatveriet galveno korpusu.
  - Neievietojiet ierīcē metāla vai viegli uzliesmojošus priekšmetus.
  - Neskarieties pie kontaktdakšas ar mitrām rokām.
  - Negaisa laikā atvienojiet barošanas vadu.
  - Neaizsedziet uztvērēja ventilācijas atveres ar priekšmetiem, piemēram, laikrakstiem, apģērbu u.c.
  - Nenovietojiet uztvērēju uz mājstāvēniecības ierīcēm, kas izstaro karstumu.
- 3.** Nelietojiet ierīci, ja tai ir darbības traucējumi. Ja turpināsiet lietot ierīci, kurai konstatēti darbības traucējumi, tas var izraisīt nopietnu ierīces bojājumu. Ierīces bojājuma gadījumā sazinieties ar vietējo produkta izplatītāju.
- 4.** Barošanas kontaktdakšu izmanto kā atvienošanas ierīci, un tai vienmēr ir jābūt darba kārtībā. Lai atvienotu ierīci no maiņstrāvas barošanas avota, kontaktdakša ir jāizvelk no rozetes, un tas nozīmē, ka tai vienmēr ir jābūt darba kārtībā.
- 5.** Ja ilgstoši neizmantojat uztvērēju, neatstājiet kontaktdakšu rozetē.

## Ieteikums (tikai ES lietotājiem)

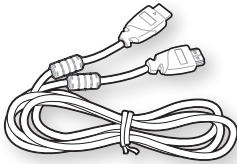
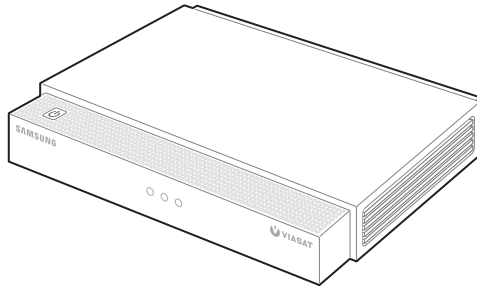


Ar šo uzņēmums Samsung Electronics paziņo, ka šis uztvērējs atbilst direktīvas 1999/5/EK galvenajām prasībām un citiem attiecīgajiem noteikumiem.

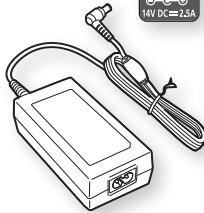
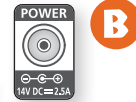
Originālā atbilstības deklarācija ir pieejama vietnē <http://www.samsung.com>. Pārejiet uz sadaļu Atbalsts > Izstrādājumu atbalsta meklēšana un ievadiet modeļa nosaukumu.

Šo aprīkojumu drīkst lietot tikai iekšējās.

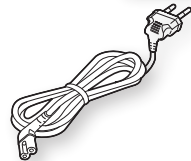
Šo aprīkojumu drīkst lietot visās ES valstīs.



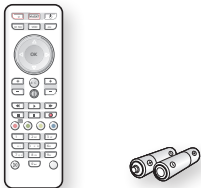
HDMI kabelis



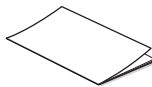
Maitinimo srovės  
adapteris



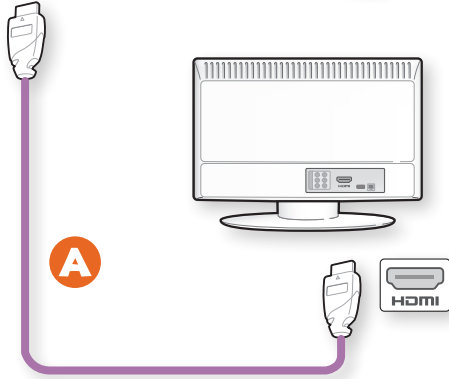
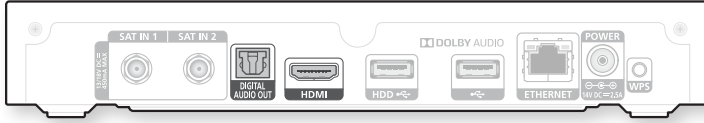
Maitinimo laidas



Nuotolinio valdymo  
pultas



Trumpasis vadovas

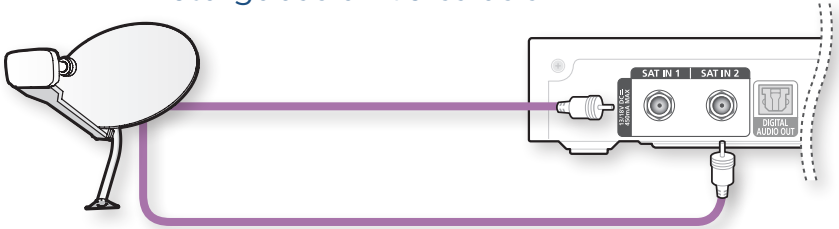


1

▼ Skirta DTH klientams

Keturgubas universalusis LNB

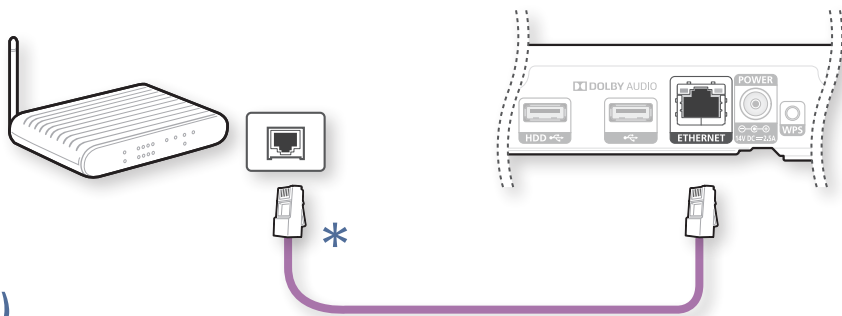
2(a)



2(b)

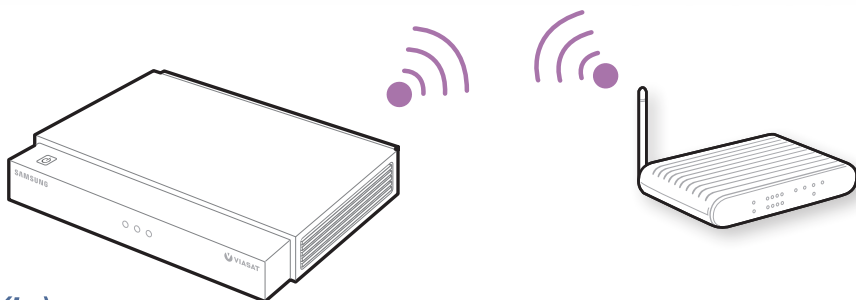


SatCR LNB



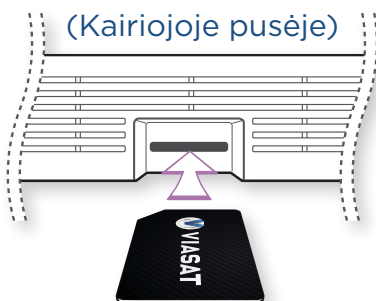
3(a)

\* Tinklo kabelis nepridedamas.



3(b)

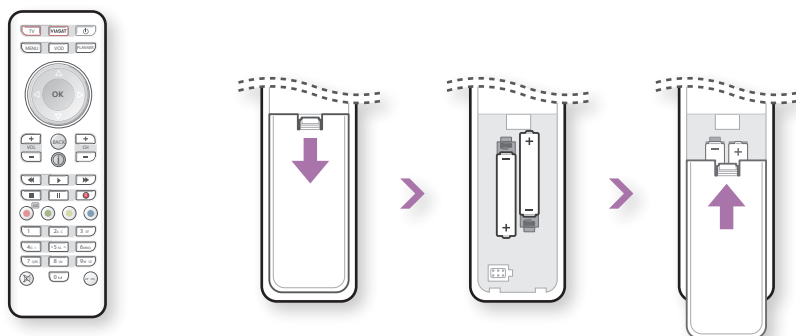
\* „Wi-Fi“ palaikomas. Nustatykite vykdydami ekrane rodomus nurodymus.



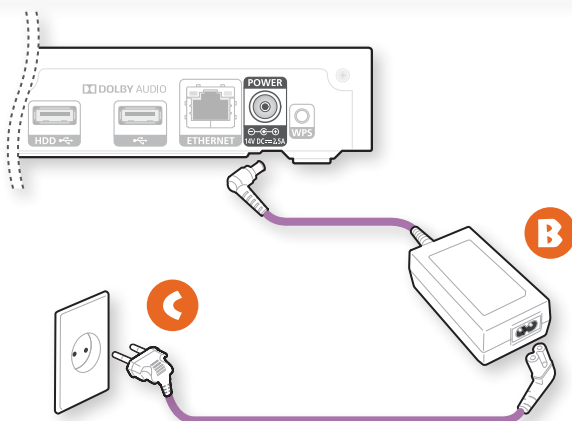
4

\* Įkiškite lustu žemyn.

5



6



Daugiau pagalbos ir išsamesnės informacijos rasite apsilankę „Viasat“ svetainėje:  
- Lithuania[JK] [www.viasat.lt](http://www.viasat.lt)



# Saugaus naudojimo taisyklės

Šis imtuvas pagamintas pagal tarptautinius saugos standartus. Siūlome atidžiai perskaityti šias saugaus naudojimo taisykles.

**MAITINIMO ŠALTINIS:** AC 100-240 V, 50/60 Hz

**PERKROVOS:** Neperkraukite maitinimo lizdų, laidų ilgiklių ar adapterių, nes tai gali sukelti gaisrą arba elektros smūgį.

**SKYSČIAI:** Laikykite skysčius atokiau nuo imtuvo. Įrenginys neturi būti laikomas taip, kad galėtų nukristi ar būti aptaškytas, tai pat jokie daiktai, pripildyti skysčio, pvz. vazos, neturėtų būti laikomi ant įrenginio.

**VALYMAS:** Prieš valydami, išjunkite imtuvą iš tinklo. Įrenginio paviršiaus valymui naudokite lengvai sudrėkintą vandeniu (be tirpiklių) šluostę.

**VENTILIACIJA:** Neuždenkite imtuvo ventiliacijos angų. Užtikrinkite, kad oras galėtų laisvai cirkuliuoti aplink imtuvą. Niekada nelaikykite imtuvo ten, kur jis būtų veikiamas tiesioginių saulės spindulių, arba šalia šildymo prietaisų, pavyzdžiui, radiatorių. Kiti elektroniniai prietaisai niekada neturėtų būti statomi ant imtuvo. Imtuvas turėtų stovėti ne mažesniu nei 30 mm atstumu nuo sienos.

**NAUDOJIMO TEMPERATŪRA:**

Imtuvas neturi būti naudojamas oro temperatūrai esant aukštesnei nei 40 °C. Norint, kad imtuvas tinkamai tarnautų ilgus metus, rekomenduojama juo nesinaudoti esant aukštesnei nei 25 °C oro temperatūrai.

**PRIEDAI:** Nenaudokite jokių priedų, kurių nėra rekomendavęs gamintojas; jie gali sukelti pavojų ar žalą įrenginiui.

**JUNGIMAS PRIE PALYDOVINIO TV / IPTV SIGNALO IR TV:**

Sujungkite visus komponentus prieš jungdami laidą į elektros lizdą. Visada išjunkite imtuvą, televizorių ir kitus komponentus prieš sujungdami ar atjungdami laidus. **PRIEŠINGU ATVEJU GALITE SUGADINTI LNB KONVERTERĮ.**

**REMONTAS:** Nemėginkite taisyti šio prietaiso patys. Jei mėginsite tai daryti, įrenginio garantija nebegalios. Dėl įrenginio aptarnavimo kreipkitės į kvalifikuotas paslaugas teikiantį atstovą.

**ŽAIBAS:** Jei imtuvas yra įrengtas vietovėje, kurioje dažnai žaibuoja, imtuvo elektros jungčiai yra būtinos apsaugos priemonės. Siekiant apsaugoti kitus prie imtuvo prijungtus įrenginius, tokius kaip televizorius, garso aparatūra, perkūnijos metu taip pat turi būti laikomasi ypatingų gamintojo nurodymų.

**ĮŽEMINIMAS:** LNB konverterio laido pagrindas turi būti tiesiogiai prijungtas prie palydovinės antenos sistemos įžeminimo laido. Įrenginys turi būti įžemintas, laikantis vietos įžeminimo normų.

## DĖMESIO!

- 1.** Laikykitės šių nurodymų, kad nesugadintumėte maitinimo laido ar kištuko.
  - Nekeiskite ir neperdirbinėkite maitinimo laido ar kištuko.
  - Nelankstykite ir nesukiokite maitinimo laido.
  - Maitinimo laidą atjunkite, laikydamiesi tik už kištuko.
  - Laikykite šildymo prietaisus atokiau nuo maitinimo laido, kad neišsilydytų šio danga.
- 2.** Vieno iš žemiau esančių nurodymų nesilaikymas gali sąlygoti elektros smūgį.
  - Neatidarykite pagrindinio įrenginio korpuso.
  - Nekiškite metalinių ar degių daiktų į prietaiso vidų.
  - Nelieskite kištuko šlapiomis rankomis.
  - Perkūnijos metu išjunkite iš elektros tinklo maitinimo laidą.
  - Neuždenkite imtuvo ventiliacijos angų laikraščiais, drabužiais ir kt. daiktais.
  - Nestatykite imtuvo ant buitinių prietaisų, skleidžiančių šilumą.
- 3.** Nesinaudokite sugedusiu įrenginiu. Jei ir toliau naudosite gaminį su defektu, jis gali rimtai sugesti. Sugedus gaminiui, susisieki su vietos gaminių platintoju.
- 4.** Elektros kištukas naudojamas įrenginiui atjungti ir turėtų būti visada lengvai pasiekiamas. Norint išjungti prietaisą iš elektros lizdo, kištuką reikia ištraukti iš lizdo, todėl jis turi būti lengvai pasiekiamas.
- 5.** Kai imtuvas nenaudojamas ilgą laiką, nepalikite kištuko elektros tinklo lizde.

## Rekomendacija – tik ES

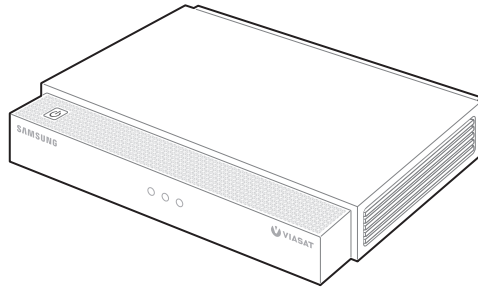


Šiuo dokumentu „Samsung Electronics“ pareiškia, kad šis imtuvas atitinka pagrindinius Direktyvos 1999/5/EB reikalavimus ir kitas susijusias nuostatas.

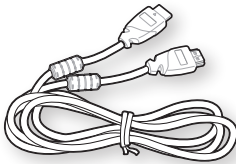
Oficialią atitikties deklaraciją galima rasti adresu <http://www.samsung.com>, įėjus Palaikymas > Gaminių palaikymo paieška; tada įvedus modelio pavadinimą.

Ši įranga gali būti naudojama tik patalpose.

Ši įranga gali būti naudojama visose ES šalyse.



**A**



Кабель HDMI



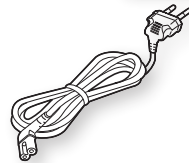
**B**



Адаптер источника  
питания



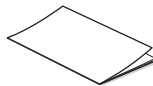
**C**



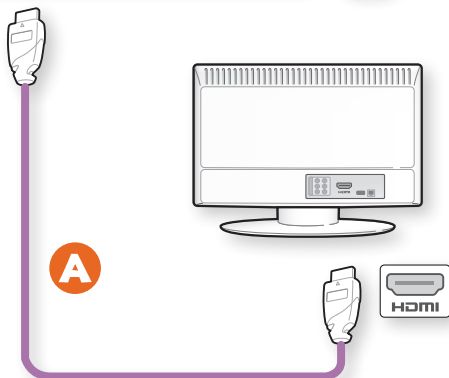
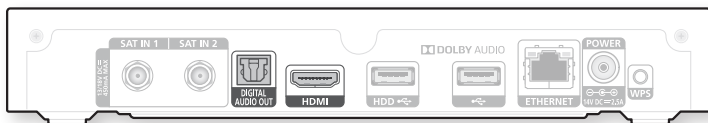
Сетевой шнур



Пульт дистанционного  
управления



Краткое руководство



1

▼ Только для клиентов DTH

Quad Universal LNB

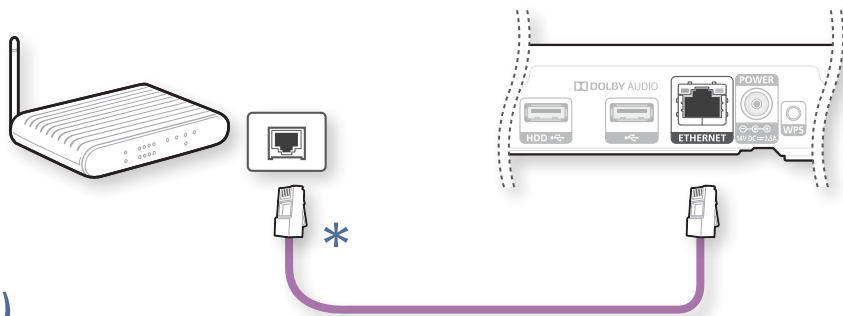
2(a)



2(b)

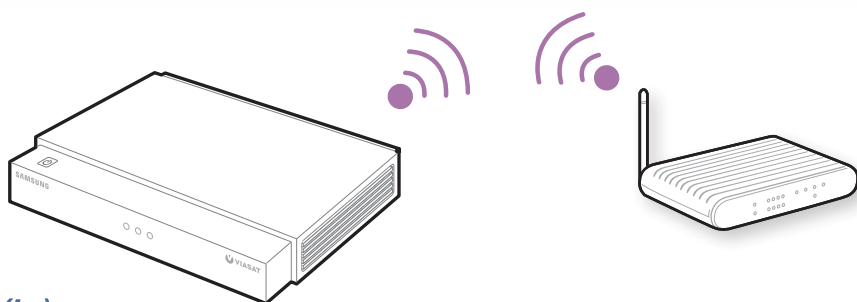


SatCR LNB



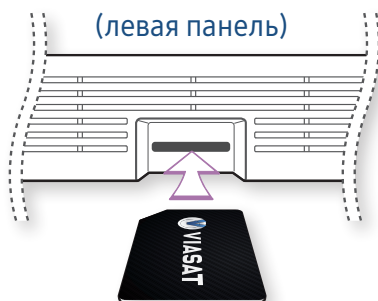
3(a)

\* Сетевой кабель не входит в комплект поставки.



3(b)

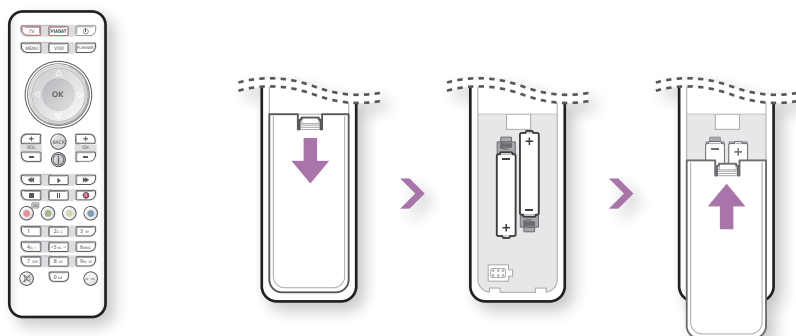
\* Поддерживает Wi-Fi. Выполните следующие шаги по установке на экране.



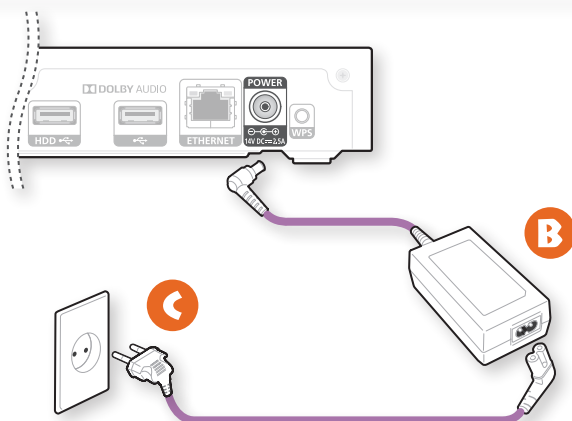
4

\* Вставьте чипом вниз.

# 5



# 6



Для более подробной информации посетите веб-сайт Viasat:

- Estonia[JK] [www.viasat.ee](http://www.viasat.ee)
- Latvia[JK] [www.viasat.lv](http://www.viasat.lv)
- Lithuania[JK] [www.viasat.lt](http://www.viasat.lt)

# Правила безопасности

Настоящий ресивер произведен в соответствии с международными стандартами безопасности. Внимательно ознакомьтесь с приведенными ниже рекомендуемыми мерами безопасности.

- ПИТАНИЕ:** 120-240 В переменного тока с частотой 50/60 Гц
- ПЕРЕГРУЗКА:** Не перегружайте электрические розетки, удлинители или адаптеры, поскольку это может привести к пожару или поражению электрическим током.
- ЖИДКОСТИ:** Храните любые жидкости вдали от ресивера. Не допускайте попадания капель или брызг любой жидкости на оборудование. Не ставьте на ресивер предметы, заполненные жидкостью, такие как вазы.
- ЧИСТКА:** Перед чисткой ресивера отключите его от электрической розетки. Для чистки поверхности устройства используйте слегка влажную ткань, смоченную в воде (не используйте растворители).
- ВЕНТИЛЯЦИЯ:** Не закрывайте вентиляционные отверстия ресивера. Размещайте ресивер в местах, где вокруг него обеспечивается свободная циркуляция воздуха. Не используйте ресивер в месте воздействия прямых солнечных лучей или возле нагревательных приборов. Никогда не ставьте сверху на ресивер другое электронное оборудование. Размещайте ресивер на расстоянии не менее 30 мм от стены.
- ТЕМПЕРАТУРА ЭКСПЛУАТАЦИИ:**  
Не эксплуатируйте ресивер при температуре выше 40 °С. Чтобы обеспечить правильную и долговременную работу ресивера, рекомендуется использовать его при температуре окружающей среды, не превышающей 25 °С.
- ПРИСПОСОБЛЕНИЯ:** Не используйте дополнительные приспособления, если они не входят в список рекомендованных производителем, поскольку это может привести к опасности или повреждению оборудования.
- ПОДКЛЮЧЕНИЕ К ЦИФРОВОМУ СИГНАЛУ ТВ/IP TV и ТВ:**  
Подключение всех компонентов следует выполнять до подключения любого оборудования к электрической розетке. Перед подключением или извлечением любых кабелей всегда выключайте ресивер, телевизор и другие компоненты. **НЕСОБЛЮДЕНИЕ ЭТОГО ТРЕБОВАНИЯ МОЖЕТ ПРИВЕСТИ К ПОВРЕЖДЕНИЮ МОДУЛЯ LNB.**
- ОБСЛУЖИВАНИЕ:** Не пытайтесь отремонтировать устройство самостоятельно. Любая попытка самостоятельного обслуживания влечет за собой аннулирование гарантии. По всем видам ремонта обращайтесь к квалифицированным специалистам по обслуживанию.
- МОЛНИЯ:** Если ресивер используется в местности, где часто наблюдаются грозовые явления, обязательно используйте устройства для защиты подключения ресивера к электросети. Во время грозы необходимо следовать указаниям производителей относительно предохранения другого подключенного к ресиверу оборудования, такого как телевизор, стереосистема и т. д.
- ЗАЗЕМЛЕНИЕ:** Провод заземления кабеля конвертера LNB должен быть напрямую подключен к заземлению системы для спутниковой антенны. Система заземления должна соответствовать местным требованиям.

## ВНИМАНИЕ!

- 1.** Следуйте приведенным ниже указаниям, которые позволяют избежать повреждения кабеля питания или его вилки.
  - Не заменяйте произвольно кабель питания или вилку.
  - Не сгибайте и не перекручивайте кабель питания слишком сильно.
  - Всегда вынимайте кабель питания из розетки, держа его за вилку.
  - Не размещайте кабель питания вблизи нагревательных приборов, чтобы избежать повреждения его изоляции.
- 2.** Следуйте приведенным ниже указаниям, чтобы избежать поражения электрическим током.
  - Не снимайте крышку устройства.
  - Не вставляйте в устройство металлические или легко воспламеняемые предметы.
  - Не прикасайтесь к вилке кабеля питания мокрыми руками.
  - Отключайте устройство от электросети во время грозы.
  - Не закрывайте вентиляционные отверстия ресивера газетами, тканью и т. п.
  - Не размещайте ресивер на бытовых приборах, излучающих тепло.
- 3.** Не используйте устройство, если оно вышло из строя. Использование неисправного ресивера может привести к его серьезному повреждению. При возникновении неполадок обращайтесь к местному продавцу устройства.
- 4.** Вилка кабеля питания используется в качестве устройства отключения и должна всегда находиться в исправном состоянии. Чтобы отключить устройство от электросети, нужно извлечь вилку из розетки/Это означает, что вилка всегда должна быть в исправном состоянии.
- 5.** Если ресивер не планируется использовать длительное время, отключите его от электросети.

## Рекомендация – только для ЕС



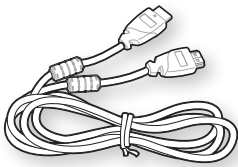
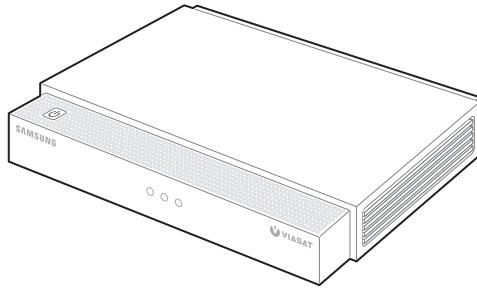
Компания Samsung Electronics настоящим заявляет, что данный приемник соответствует основным требованиям и другим соответствующим положениям Директивы 1999/5/ЕС.

Официальную Декларацию о соответствии можно найти по адресу: <http://www.samsung.com>, перейдите Поддержка -> Поиск поддержки продукта и введите название модели.

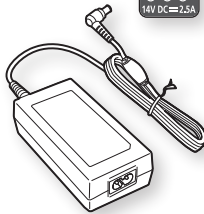
Данное оборудование может быть использовано только в закрытом помещении.

Данное оборудование может быть использовано во всех странах ЕС.

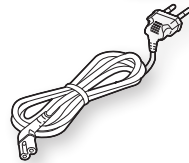




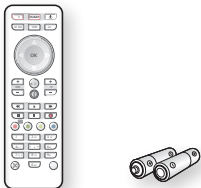
HDMI Cable



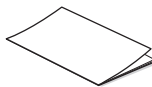
Power Adaptor



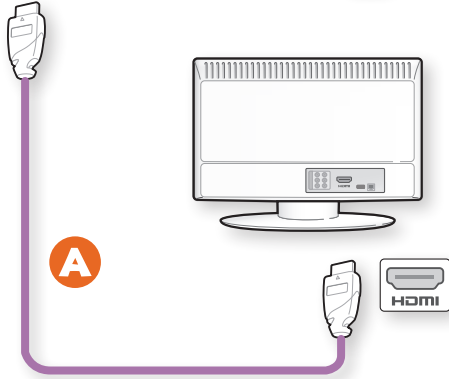
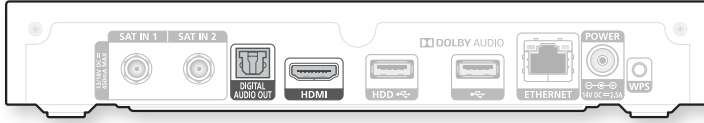
Power Cord



Remote Control



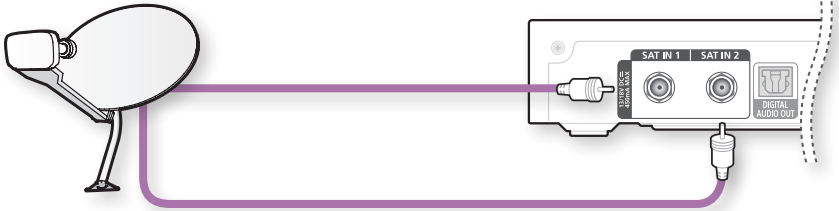
Quick Guide



1

▼ Only for DTH customers

Quad Universal LNB

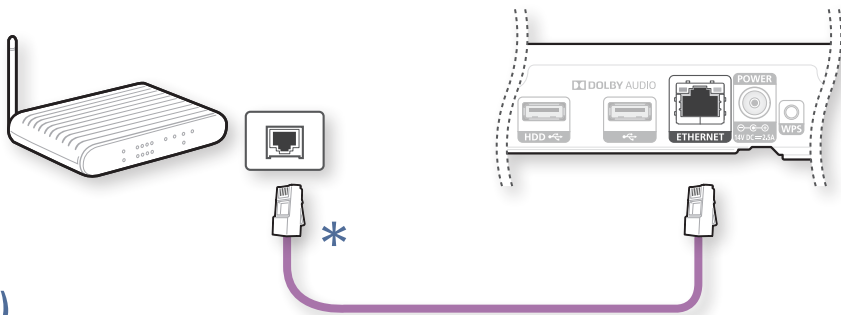


2(a)



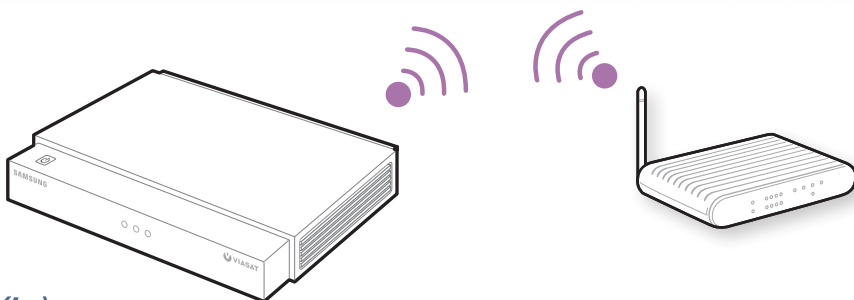
2(b)

SatCR LNB



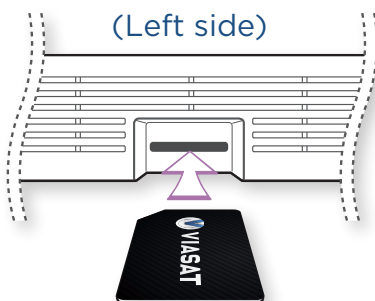
3(a)

\* Network cable not included.



3(b)

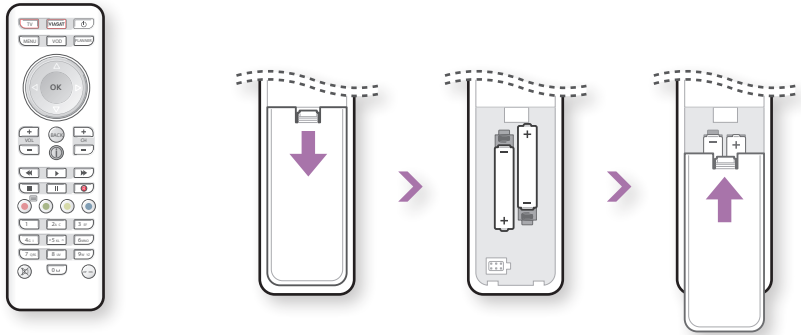
\* Wi-Fi supported. Set up following on-screen installation steps.



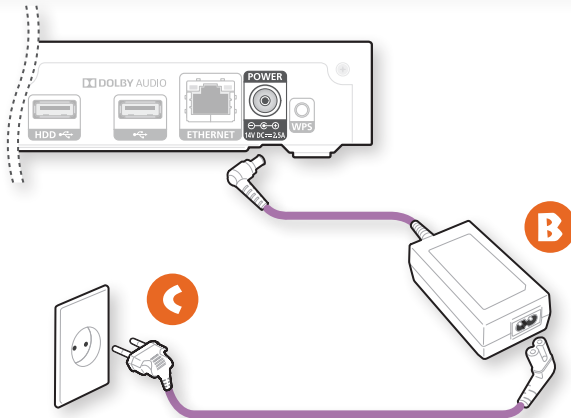
4

\* Insert with chip facing down.

5



6



For more help and detailed informations,  
Please visit the Viasat website :

- Sweden[JK] [www.viasat.se](http://www.viasat.se)
- Denmark[JK] [www.viasat.dk](http://www.viasat.dk)
- Norway[JK] [www.viasat.no](http://www.viasat.no)
- Finland[JK] [www.viasat.fi](http://www.viasat.fi)
- Estonia[JK] [www.viasat.ee](http://www.viasat.ee)
- Latvia[JK] [www.viasat.lv](http://www.viasat.lv)
- Lithuania[JK] [www.viasat.lt](http://www.viasat.lt)

# Safety Instructions

This receiver has been manufactured to satisfy international safety standards. Please read the following recommended safety precautions carefully.

**POWER SUPPLY:** AC 100-240 V, 50/60 Hz

**OVERLOADING:** Do not overload power outlets, extension cords or adapters as this can result in fire or electrical shock.

**LIQUIDS:** Keep liquids away from the receiver. The equipment should not be exposed to dropping or splashing and no objects filled with liquids, such as vases, should be placed on top of the equipment.

**CLEANING:** Before cleaning, disconnect the receiver from the power outlet. Use a cloth lightly dampened with water (no solvents) to clean the exterior.

**VENTILATION:** Do not block the receiver ventilation holes. Ensure that free airflow is maintained around the receiver. Never store the receiver where it is exposed to direct sunlight or near heating equipment, e.g., a radiator. Never stack other electronic equipment on top of the receiver. Place the receiver at least 30 mm from the wall.

**USAGE TEMPERATURE:**

The receiver must not be used in the temperatures exceeding 40°C. In order to ensure proper functioning of the receiver over many years, it is recommended that the receiver is not used in an ambient temperature exceeding 25°C.

**ATTACHMENTS:** Do not use any attachment that is not recommended by the manufacturer; it may cause a hazard or damage the equipment.

**CONNECTION TO THE SATELLITE TV/IPTV SIGNAL AND TV:**

Connect all components before plugging any cords into the power outlet. Always turn off the receiver, TV and other components before you connect or disconnect any cables.  
**FAILURE TO DO SO COULD DAMAGE THE LNB.**

**SERVICING:** Do not attempt to service this product yourself. Any attempt to do so will render the warranty invalid. Refer all servicing to a qualified service agent.

**LIGHTNING:** If the receiver is installed in an area subject to intense lightning activity, protection devices for the receiver's power connection are essential.  
The individual manufacturer's instruction for safeguarding other equipment, such as the television, stereo etc., connected to the receiver must also be followed during lightning storms.

**GROUNDING:** The ground of the LNB cable must be directly connected to the system ground for the satellite dish. The grounding system must comply with local regulations.

## WARNING!

- 1.** Follow these directions to ensure you do not damage the power cord or plug.
  - Do not modify or process the power cord or plug arbitrarily.
  - Do not bend or twist the power cord too much.
  - Be sure to disconnect the power cord by holding the plug.
  - Keep heating appliances away from the power cord as much as possible to avoid melting the cover.
- 2.** Failure to adhere one of the following may result in electrical shock.
  - Do not open the main body.
  - Do not insert metals or inflammable objects inside the product.
  - Do not touch the plug with wet hands.
  - Disconnect the power cord during a lightning storm.
  - Do not cover the receiver's ventilation openings with items such as newspapers, clothes etc.
  - Do not place the receiver on top of household appliances that emit heat.
- 3.** Do not use the product when it is out of order. If you continue to use the product with a defect, it can cause serious damage to the product. Make sure you contact your local product distributor if the product is broken.
- 4.** The power plug is used as a disconnecting device and should stay readily operable at all times. To disconnect the apparatus from the AV power outlet, the plug must be pulled out from the outlet, meaning the plug must be readily operable.
- 5.** When the receiver is out of use for a long time, do not leave the plug in the power outlet.

## Recommendation - EU Only



Hereby, Samsung Electronics, declares that this receiver in compliance with the essential requirements and other relevant provisions of Directive 1999/5/EC.

The official Declaration of Conformity may be found at <http://www.samsung.com>, go to Support > Search Product Support and enter the model name.

This equipment may only be used indoors.

This equipment may be operated in all EU countries.